

## PLOユニット

## PLO UNIT

## PLO-700



## ■ 用途・特長 Use・Features

- 宇宙衛星通信システム Space satellite communication system
- レーダシステム Radar system
- 飛翔体計測試験システム Airborne measure test system
- アップコンバータ、ダウンコンバータのLO用 For LO of up-converter and down-converter
- 低位相雑音 Low phase noise

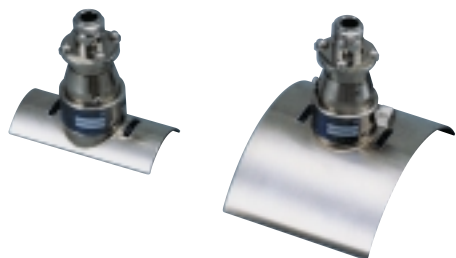
## ■ 性能 Performance

出力周波数	Output frequency	: 300MHz~3GHz, 3GHz~13GHzの1波 (発注時にご指定下さい) 1 wave of 300MHz to 3GHz and 3GHz to 13GHz (Please appoint it in ordering.)
出力レベル	Output level	: +10dBm
出力インピーダンス	Output impedance	: 50 Ω
VSWR		: 1.5 : 1
スプリアス	Spurious	: -60dB
ハーモニクス	Harmonics	: -25dB
位相雑音	Phase noise	: 110dBc/Hz (1GHz OFFSET 1kHz)
入力周波数	Input frequency	: 100MHz帯 (fによる)
入力レベル	Input level	: 0dBm
電源	Power supply	: +15V
電流	Current	: 250mA以下 max.
コネクタ	Connector	: SMA
寸法	Dimensions	: 80×60×25 (mm) 以下 max. (fによる)
質量	Weight	: 約 Approx. 300g以下 max.
温度	Temperature	: 0℃~+40℃, -20℃~+60℃

## 方向性結合器

## DIRECTIONAL COUPLER

## TC-2A/TC-2B/TC-2C



## ■ 特長 Features

- 方向性 40dB以上 Direction 40dB min.
- 結合度が可変できる The coupling degree can be variable.
- 進行波, 反射波対応 It responds to the progress wave and the reflection wave.

## ■ 性能 Performance

形名 Model	TC-2A	TC-2B	TC-2C
項目 Item			
周波数範囲 Frequency range	VHF UHF帯 チャンネル指定 VHF/UHF band (channel assignment)		
適合フィーダ管 Conformity feeder pipe	WX-39D	WX-77D	WX-120D
結合度 Coupling degree	可変範囲 約40~60dB variable approx. 40dB ~ 60dB		
VSWR	主線路 1.1以下 main line 1.1 max.		
インピーダンス Impedance	50 Ω		
方向性 Direction	最大40dB		
出力コネクタ Output connector	N-J		

## DC-100/DC-100D



## ■ 特長 Features

- 航空無線バンド Aviation radio band
- 検波出力付タイプあり There is the type with the detector output.

## ■ 性能 Performance

形名 Model	DC-100	DC-100D
項目 Item		
周波数範囲 Frequency range	100~120MHz	
結合度 Coupling degree	20~40dB指定 Assignment	
平坦性 Flatness	±1dB	
VSWR	1.2以下 max.	
インピーダンス Impedance	50 Ω	
方向性 Direction	25dB以上 min.	
最大入力 Maximum input	200W	
検波出力 Detection output	なし Non	MAX 5V指定による 5V max. (Depend on assignment.)
入出力コネクタ Input-output connector	ラインN-J、出力BNC-J LINE N-J, OUTPUT BNC-J	