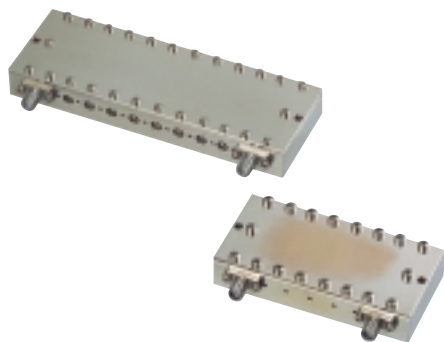


バンドパスフィルタ

BAND PASS FILTER

BF1172-141/BF1202-141
BF1942-101/BF12251-141

■ 用途 Applications

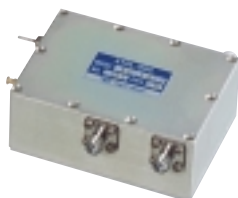
- 宇宙衛星通信システム Space satellite communication system
- 飛翔体計測試験システム Airborne measure test system

■ 性能 Performance

形名 Model	BF1172-141	BF1202-141	BF1942-101	BF12251-141
項目 Item				
中心周波数 Center frequency	1.7GHz	2GHz	9.4GHz	2.25GHz
3dB帯域幅 3dB bandwidth	±70MHz	±70MHz	±50MHz	±70MHz
挿入損失 Insertion loss	1.5dB以下 max			
帯域内リップル Ripple	0.5dB以下 max			
減衰特性 Attenuation	48MHzで -50dB以上 min.	±140MHzで -40dB以上 min.	600MHzで -50dB以上 min.	±140MHzで -30dB以上 min.
入力レベル Input level	+10dBm			
入出力インピーダンス Input-output impedance	公称50Ω Nominal 50Ω			
VSWR	±60MHzで 1.5以下 min.	±60MHzで 1.5以下 min.	±50MHzで 1.5以下 min.	±60MHzで 1.5以下 min.
コネクタ Connector	SMA-M	SMA-F	SMA-F	SMA-F
使用温度範囲 Operating temperature range	N: 0~40℃ D: -10~50℃ M: -30~60℃			
寸法 (mm) Dimensions	80(W)×15(H)×39(D)	118(W)×15(H)×39(D)	102(W)×15(H)×25(D)	89(w)×15(H)×39(D)

水晶発振器

CRYSTAL OSCILLATOR

TX-1401/TX-1102
TX-1202/TX-1402

■ 用途 Applications

- 宇宙衛星通信システム Space satellite communication system
- レーダーシステム Radar system
- 飛翔体計測試験システム Airborne measure test system

■ 性能 Performance

形名 Model	TX-1401	TX-1102	TX-1202	TX-1402
項目 Item				
出力周波数 Output frequency	100~400MHz	401~1000MHz	1~2GHz	2~4GHz
周波数設定角度 Frequency setting angle	±1×10 ⁻⁶ ~±1×10 ⁻⁵ (25℃において) (at 25℃)			
周波数安定度 Frequency stability	±5×10 ⁻⁷ ~±5×10 ⁻⁵ (周波数による) (by frequency)			
出力レベル Output level	0dBm 又は +10dBm ±2dB			
スプリアス Spurious	-60dBc以下 max. (±1MHzにおいて) (at ±1MHz)			
出力インピーダンス Output impedance	公称50Ω			
位相雑音 Phase noise	-140dBc/1kHz~-100dBc/1kHz (周波数による) (by frequency)			
コネクタ Connector	SMA-F			
電源 Power supply	15VDC 40~100mA (周波数による) (by frequency)			
使用温度範囲 Operating temperature range	N: 0~40℃ D: -10~50℃ M: -30~60℃			
寸法 (mm) Dimensions	108(W)×25(H)×40(D)	200(W)×30(H)×68(D)	235(W)×25(H)×71(D)	194(W)×30(H)×60(D)