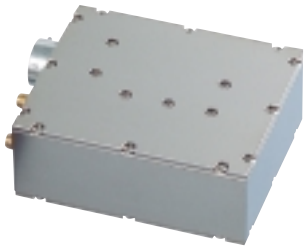


送信機

TRANSMITTER

TX-350/TX-350-10
TX-700/TX-700-10

航空、宇宙環境における搭載用送信機として開発されたシンセサイザ方式 UHF 帯の小型ソリッドステートの FM 送信機です。

MODEL TX-350 / TX-350-10, TX-700 / TX-700-10 IS A FM transmitter of mall-sized solid state of vhf band synthesizer formula. It is developed for the elemetry transmitter to be used under the aviation and space environment.

■ 特長 Features

- 飛翔体搭載用 Meets severe aircraft environments
- 低消費電力 Low consumption power
- 小形軽量 Small-sized and light weight
- 高信頼度 High reliability

■ 性能 Performance

送信周波数	Transmit frequencies	: 2300 ~ 2400MHz (1波 wave)
周波数安定度	Frequency stability	: ±0.003%
送信出力	Transmission output	: 2W OR 10W
送信出力変動	Transmission output drift	: P _o +20%, -50%
出力インピーダンス	Output impedance	: 50 Ω
VSWR	VSWR	: 1.5 : 1以下 max
送信出力制御	Transmission output control	: ON/OFF
逆入力電圧	Reverse input voltage	: プロテクトあり with protect
方式	Formula	: FM方式 formula
動作温度	Temperature	: -40 ~ 71℃ (ベースプレート Base plate)
極性	Polarity	: 正極性 Positive polarity
振動	Vibration	: SINE 5G,5 ~ 2000Hz,3方向 directions
入力インピーダンス	Input impedance	: 75 Ω、10k Ω以上 min.
衝撃	Shock	: 20G,11m sec
周波数特性	Frequency characteristic	: 10kHz ~ 3MHz (±1dB)
湿度	Humidity	: 95%
偏移	Deviation	: ±6MHz以下 max.
RF		: SMA-F
直線性	Linearity	: 2%以下 max.
POWER		: D-SUB
歪率	Distortion rate	: 3%以下 max.
変調入力	Modulation input	: SMA-F
電圧	Voltage	: 28VDC
寸法	Dimensions	: 89(W)×33(H)×64(D) (mm)
電流	Current	: 2A以下 max.
質量	Weight	: 約Approx.500g以下 max.

小型送信機

TRANSMITTER

TX-250



■ 特長 Features

- 飛翔体搭載用 Meets severe aircraft environments
- 低消費電力 Low consumption power
- 小形軽量 Small-sized and light weight
- 高信頼度 High reliability
- 4チャンネルのアナログ入力 Analog input of 4 channel

■ 性能 Performance

送信周波数範囲	Transmit frequencies range	: 300 ~ 322MHzのうちの1波 (発注時にご指定下さい。) 1 wave within 300MHz to 322MHz (Please appoint it in ordering.)
周波数偏移	Frequency deviation	: ±50kHz
送信出力	Transmission output	: 微弱電波 Feeble wave (~100mW)
信号入力	Signal input	: アナログ0 ~ +4.096V入力を4ch
入力インピーダンス	Input impedance	: 10k Ω以上
変調方式	Modulation formula	: PCM-FM
PCMビットレート	PCM bit rate	: 50kbps (4ch アナログをPCM化)
データ形式	Data formula	: Bi φ-L
データ分解能	Data resolution	: 12ビット bits
ワード長	Word length	: 12ビット bits
フレーム長	Frame length	: 6ワード/フレーム 6 words/frame
同期ワード数	Synchronism word number	: 2ワード (24ビット) 2 words (24bits)
電源電圧	Power voltage	: DC+15V
消費電流	Consumption current	: 150mA以下
出力インピーダンス	Output impedance	: 50 Ω公称 Nominal
RF出力コネクタ	RF output connector	: SMA
信号入力コネクタ	Signaling input connector	: JACK-P-9P
寸法	Dimensions	: 80(W)×20(H)×30(D) (mm)
質量	Weight	: 約Approx.100g